



KRAV TIL RØMMINGSHULL

Alle teiner som benyttes i hummerfiske skal fra 2018 ha minst ett rømmingshull, som holdes lukket ved hjelp av en bomullstråd.

- Bomullstråden skal ikke være tykkere enn 2,5 mm i diameter
- Bomullstråden skal være ubehandlet og uten kjerne
- Bomullstråden skal festes enkel
- Ved bruk av løkke, som vist på figur 5, skal det være tilstrekkelig at enkel tråd slites for at kroken løsner.

Når rømmingshull monteres, skal det benyttes minst én av løsningene under (A, B, C).

Det er ikke tillatt å bruke andre løsninger for rømmingshull enn disse.

A. KRAV TIL PRIMÆRLØSNINGEN

I nedre del av teinens sidepanel eller endepanel skal det lages et hull der det kan trekkes gjennom et objekt med minimum tverrsnitt på 15 x 9 cm. Se figur 1.

Hullet skal deretter sys igjen med bomullstråd, som bare festes i begge ender. Se eksempel i figur 2.



Figur 1: Eksempel på hull skåret i sideveggen på teinen.



Figur 2: Hullet i figur 1 er sydd sammen med bomullstråd.

Dersom teinen har oppbevaringskammer (se figur 3 og 4), skal hullet være i dette. For teiner med flere enn ett oppbevaringskammer, skal det være hull i samtlige.

Figur 3: Teine med inngangskammer til venstre og oppbevaringskammer til høyre.



Figur 4: Teine med inngangskammer i senter og to oppbevaringskammer, ett i hver ende av teinen.

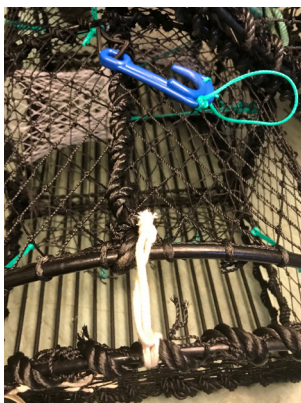


B. KRAV TIL SEKUNDÆRLØSNINGER - teiner som har tømme-luke(r) i enden(e)

1. Det festes en kort løkke av bomullstråd på teinens tømme-luke. Se figur 5.

Festeanordningen for luken, plastkroken, festes i bomullstråden. Se figur 6. Ved bruk av løkke skal det være tilstrekkelig at enkel tråd slites for at kroken skal løsne.

Dersom teinen har flere enn ett oppbevaringskammer (se figur 4), skal løsningen benyttes på tømme-luker i begge endene av teinen.



Figur 5: Løkke av bomullstråd som er festet på tømme-luken.



Figur 6: Feste av plastkrok på trådløkken.

2. Tauet til strikken i festeanordningen for tømme-luken, skal erstattes eller forlenges med enkel bomullstråd. Se figur 7.

Ved bruk av denne løsningen kreves det at plastkroken, som holder tømme-luken lukket, festes med et kunstfibertau i teinens hovedramme. Se figur 8. Tauet skal være langt nok til å lage en åpning på minst 15 cm for tømme-luken når bomullstråden slites. Se figur 9.



Figur 7: Feste av bomullstråd mellom strikk og tau.



Figur 8: Feste av plastkrok med tau i teinens ramme.

Figur 9: Minimum åpning begrenses av lengden på festetauet for kroken.



C. KRAV TIL LØSNING FOR TEINER SOM ER LAGET AV ANDRE MATERIALER ENN NOTLIN - og som dermed ikke kan benytte løsning A eller B

For teiner der sidene er laget av annet materiale enn notlin, for eksempel tre, netting eller plast, skal det skjæres en åpning i teinen som måler minimum 9 x 15 cm. Åpningen dekkes av en luke (plate) som festes til teinen med bomullstråd.

Det kan benyttes maksimalt 4 festepunkt for luken. I ett av festepunktene skal det brukes tråd av kunstfiber. Krav til antall og plassering følger angivelse under A.

RÅD I FORBINDELSE MED MONTERING

- Klargjør teinene med ny bomullstråd i forkant av en ny fiskesesong.
- Ved bruk av løsning A, pass på at bomullstråden festes godt i endene.
- Vær oppmerksom på at dersom tauet til overflaten er festet i teinens kortende, vil det gi ekstra press på løsninger som monteres i teinens motsatte kortende på grunn av gjentakende press fra fangsten.
- Ved bruk av løsning B2, må plastkrok med strikk festes godt i teinens rammeverk slik at disse ikke løsner fra teina når bomullstråden ryker.

FISKERIDIREKTORATET