

Precautionary area at English Klondike 09.05.2020

This is a message to fishing vessels, fishing with beam trawl, in the area English Klondike in Norwegian economic zone.

Based on inspections in the area English Klondike, showing too much flat fish under legal size, Coastguard vessel Sortland has established a precautionary area for fishing after flat fish with beam trawl. The area is limited by straight lines between the following positions:

1. 5745.0N-00347.0E
2. 5745.0N-00414.0E
3. 5721.0N-00414.0E
4. 5721.0N-00405.0E

Vessels fishing with beam trawl who intend to fish in the area must contact Norwegian Coastguard before start of fishing operation.

Area will be valid from 09.05.2020 at 12:00 UTC until 23.05.2020 at 12:00 UTC.

Questions regarding the precautionary area can be forwarded to the Norwegian Coastguard.

Coastguard vessel Sortland is responsible for the area.

Aktsomhetsområde etablert på Klondike (Engelske) 09.05.2020

Dette er en melding til fiskefartøy som driver fiske bomtrål i området Klondike (Engelske).

På bakgrunn av at flere inspeksjoner i et område på Klondike (Engelske) viser for høy innblanding av flatfisk under minstemål har KV Sortland etablert et aktsomhetsområde for fiske etter flatfisk med bomtrål. Området er avgrenset av rette linjer mellom følgende posisjoner.

1. 5745.0N-00347.0E
2. 5745.0N-00414.0E
3. 5721.0N-00414.0E
4. 5721.0N-00405.0E

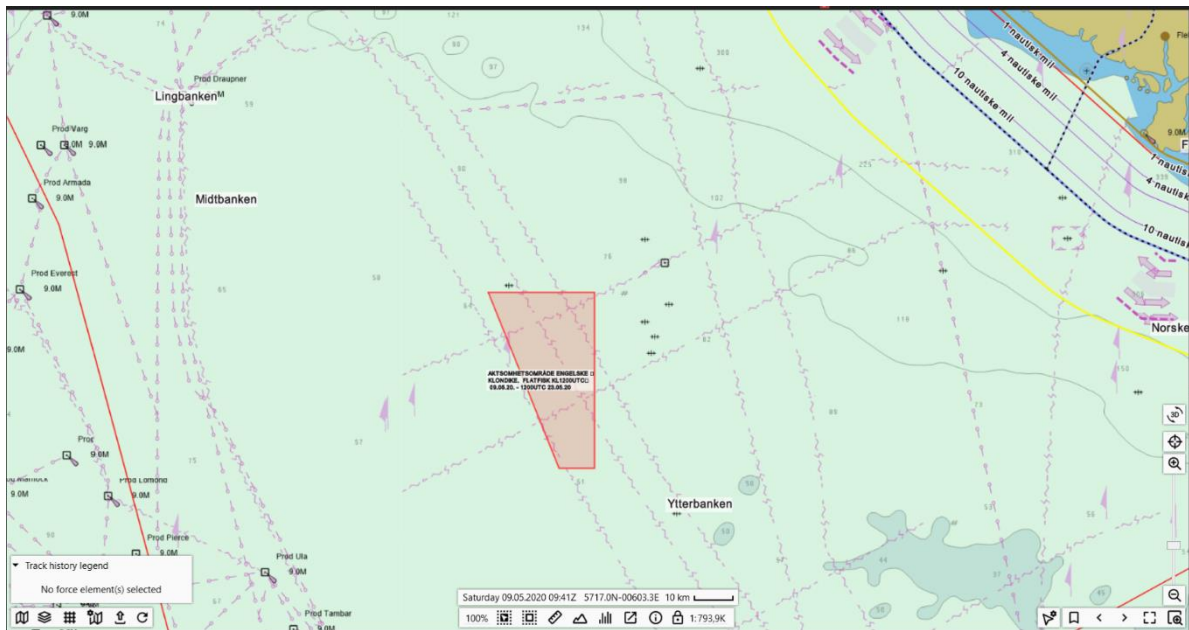
Fartøy som har til hensikt å fiske i nevnte område med bomtrål må kontakte Kystvakten før fisket tar til.

Området vil ha virkning fra og med 09.05.20 kl. 1200 UTC til og med 23.05.20 kl. 1200 UTC.

Spørsmål vedrørende aktsomhetsområdet kan rettes til Kystvakten.

KV Sortland er ansvarlig for området.

A new precautionary area established for fishing after flat fish with beam trawl from 9. May time 1200 UTC 2020.



This map shows which precautionary are who are established.

