

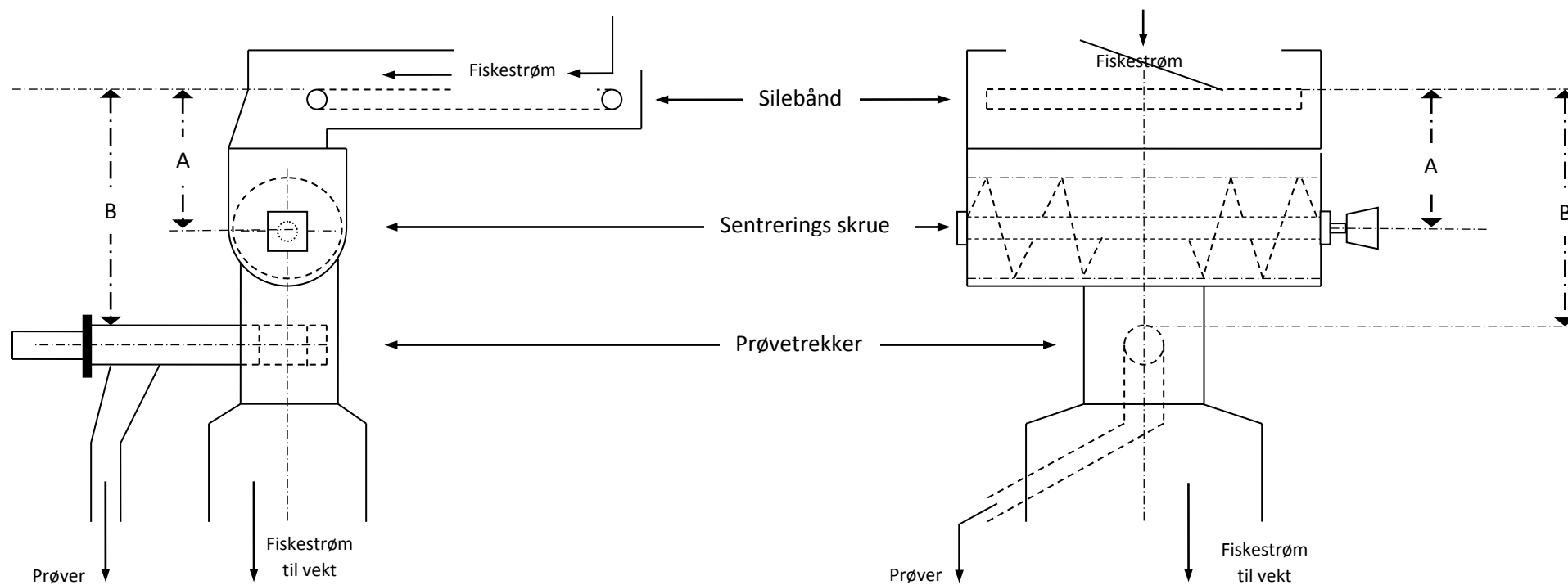
Vedlegg til § 7 : Skisser plassering av prøvetrekker, sentreringskrue og fallsjakt

Skisse 1; (Sett langs fiskestrøm)

Plassering av prøvetrekker i forhold til silebånd og sentreringskrue

Skisse 2; (sett mot fiskestrøm)

Prøvetrekker plassert sentrert på silebånd og senterings skruer



Avstand fra senter av sentreringskruens aksling til avsilingsbåndets øverste kant: A= 95-105 cm

Avstand mellom prøvetrekkerens øvre kant og silebåndets øvre kant: B=155-165 cm

Sentreringskruens diameter: 60-65 cm