

Tograpport for

13-10-2015

Skibsnavn: Havfisken

Tognummer: 3/2015

Tognavn: TV-MON

Projekt: 39063-15

Sejlperiode: 14 sejldage i perioden 12/6 – 9/9 2015

Bemanning:

Tommy Henriksen og Per Christensen	12/6 og 11/8
Aage Thaarup og Flemming Thaarup	21/6-22/6, 21/7, 2/8-3/8
Tommy Henriksen og Flemming Thaarup	23/6, 20/8-21/8, 30/8-31/8
Aage Thaarup og Per Christensen	6/8
Tommy Henriksen, Flemming Thaarup og Per Christensen	9/9

Togtets formål:

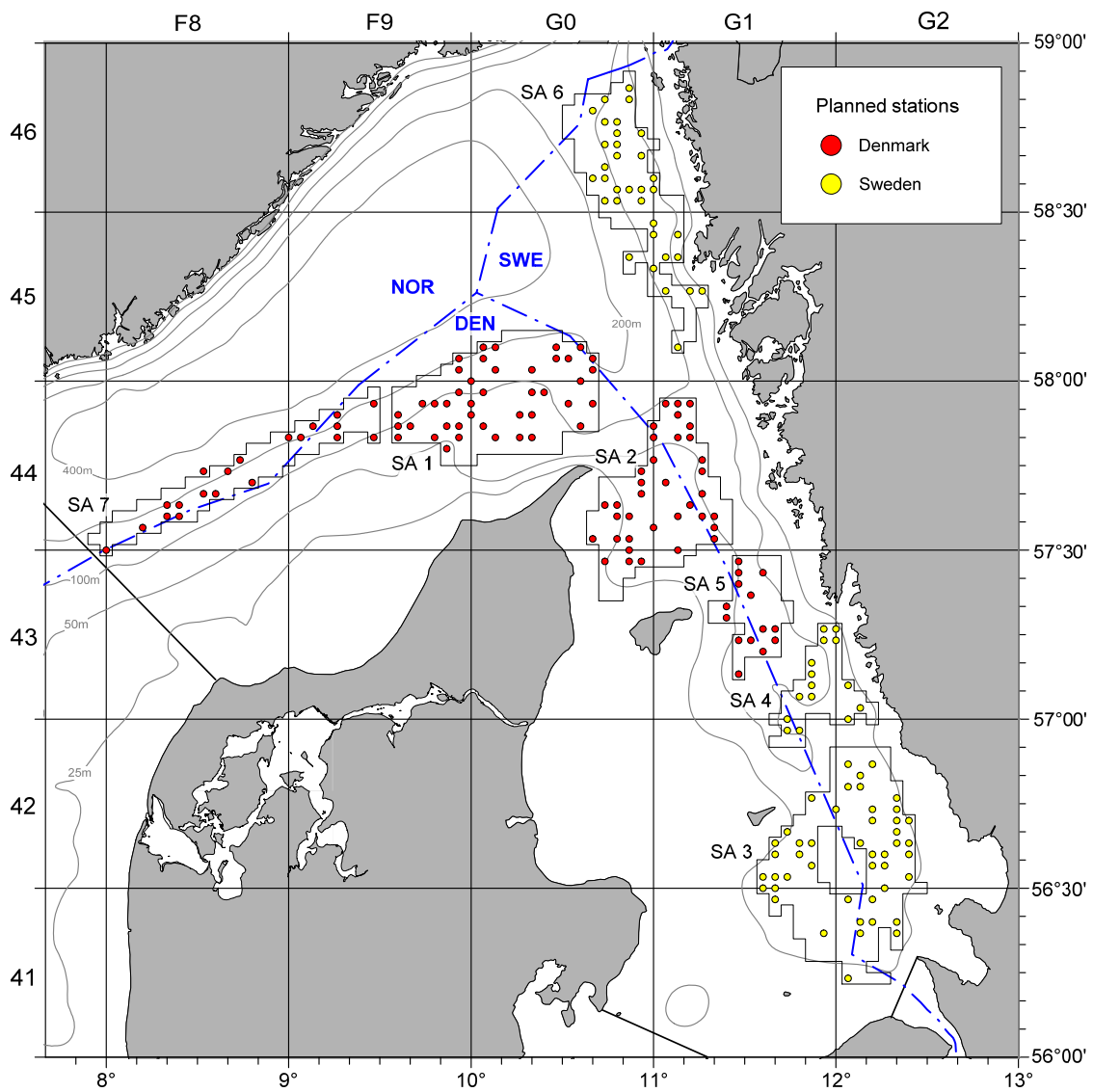
Moniterer bestandstætheden af jomfruhummer i fire områder i Skagerrak og Kattegat vha. undervandsvideo. Stationsfordeling og prøvetagning procedure vil blive brugt som blev anvendt sidste år bortset af tilpasning til den nye version af hummerslæden og udvidelsen af arbejdsområdet. Oprindeligt skulle togtet gennemføres i april/maj og der var udvalgt 110 tilfældige stationer i alt (Fig. 1) baseret på faste positioner med en afstand på 2 nautiske mil imellem hver station.

Det forventedes at der indsamles videooptagelser fra ca. 8-9 stationer per dag. Der filmes 10 min ved hver station med tilstrækkelig kvaliteten af videooptagelse (fokus af kamera, bundkontakt).

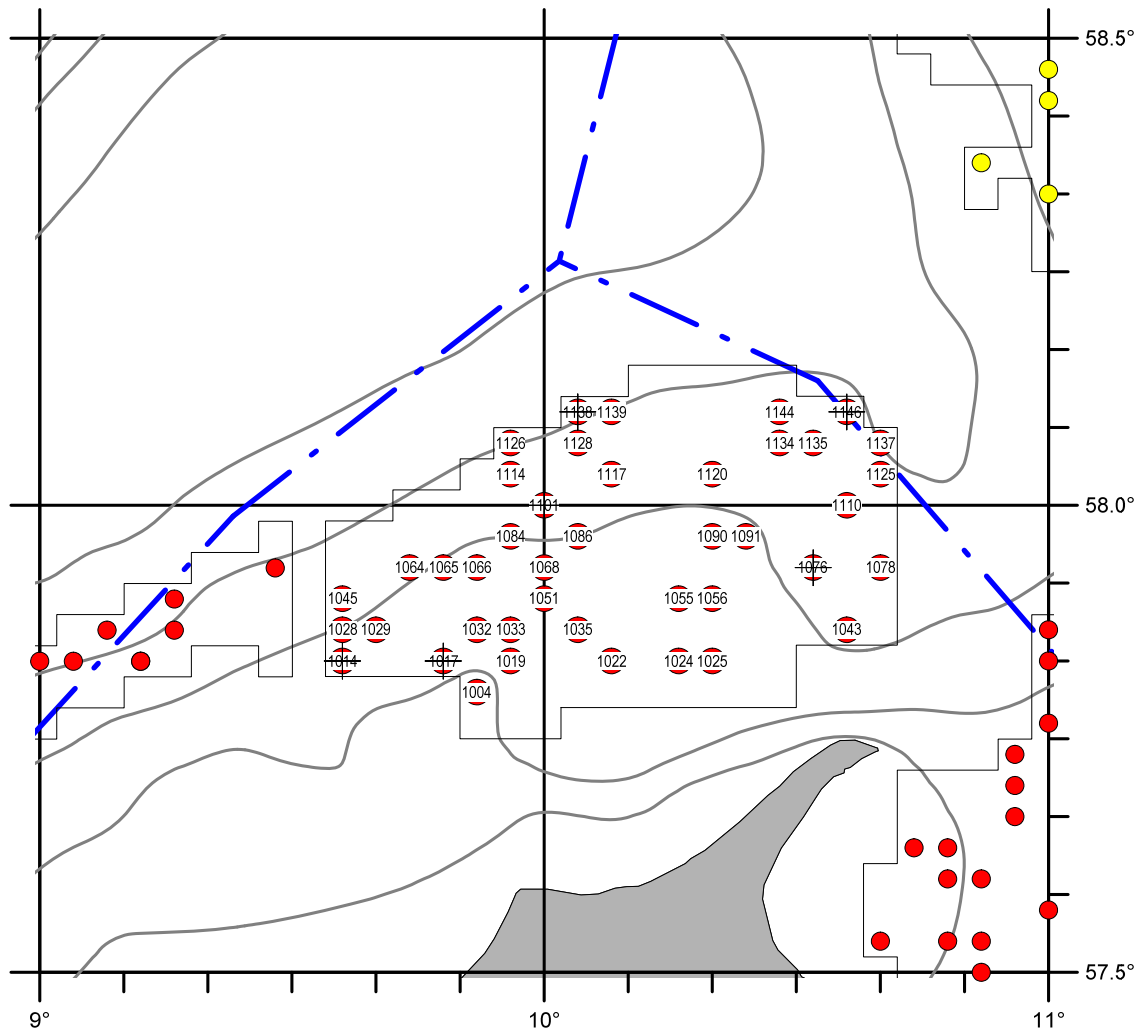
Som udgangspunkt var prioriteringen (hvis vejrforholdene er til det) at den vestligdel af område 7 skal indsamles først, og derefter område 1, og til sidst område 2 og 5. Men da denne type togt er meget følsom over for ugunstige vejrforhold, blev der løbende vurderes hvordan togtet skal afvikles.

Forløb:

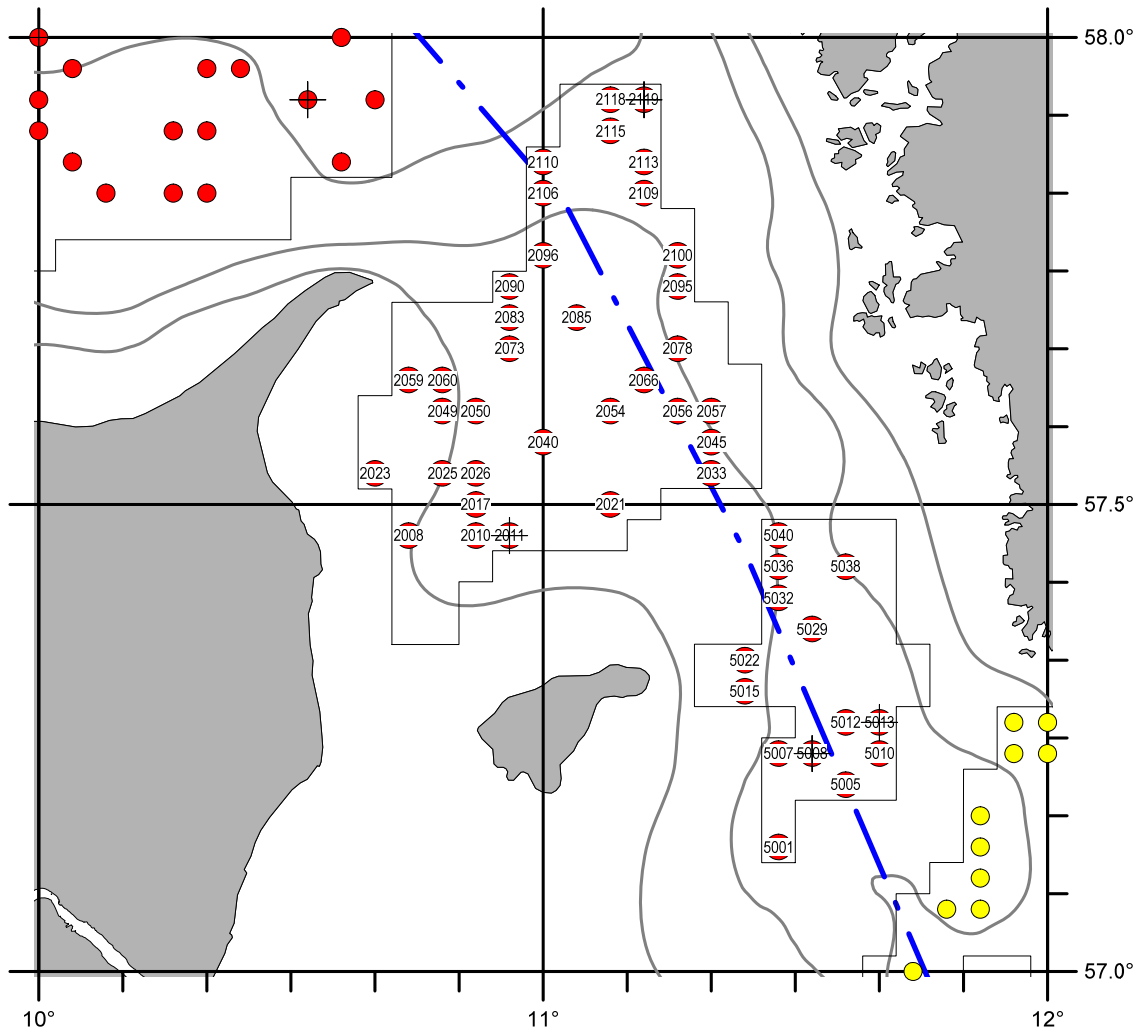
Den videre udvikling af den nye version af hummerslæden blev forsinket pga. tekniske problemer og udstyr virkede ikke da skibet var sejlet ud d. 12/6 og 21/6. Pga. disse forsinkelser, dårlig vejr og havari på maskinen blev antal af stationer bliver reduceret til 98 med et proportionalt og tilfældigt udvalgt af de stationer som blev droppet (Fig. 2).



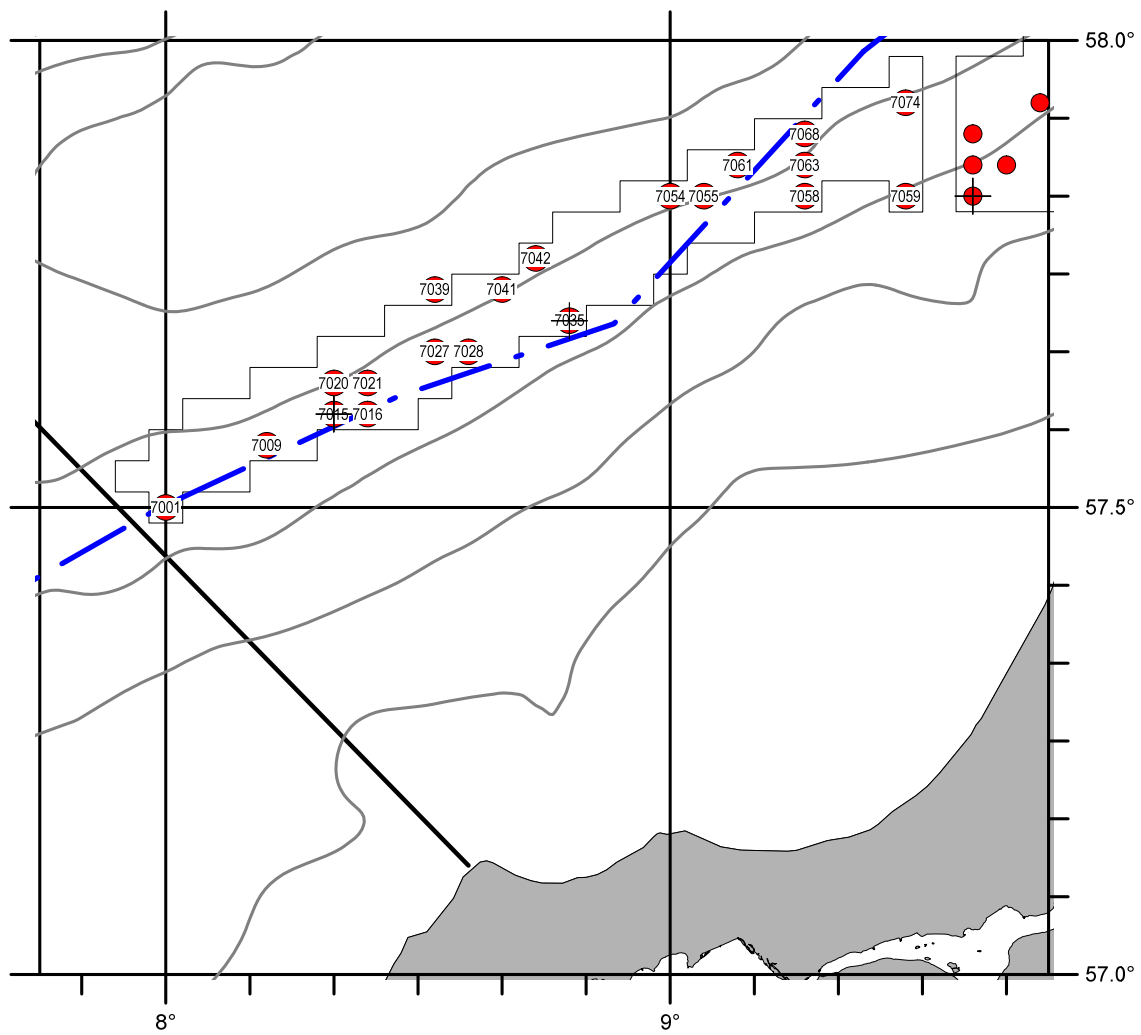
Figur 1. Stationskort TV Monitoring 2015: Danmark i områder 1, 2, 5 and 7 med RV Havfisken (110 stations in alt).



Figur 2a. Stationsfordeling 2015 i område 1 (droppet stationer markeret med kryds).



Figur 2b. Stationsfordeling 2015 i område 2 og 5 (droppet stationer markeret med kryds).



Figur 2c. Stationsfordeling 2015 i område 7 (droppet stationer markeret med kryds).