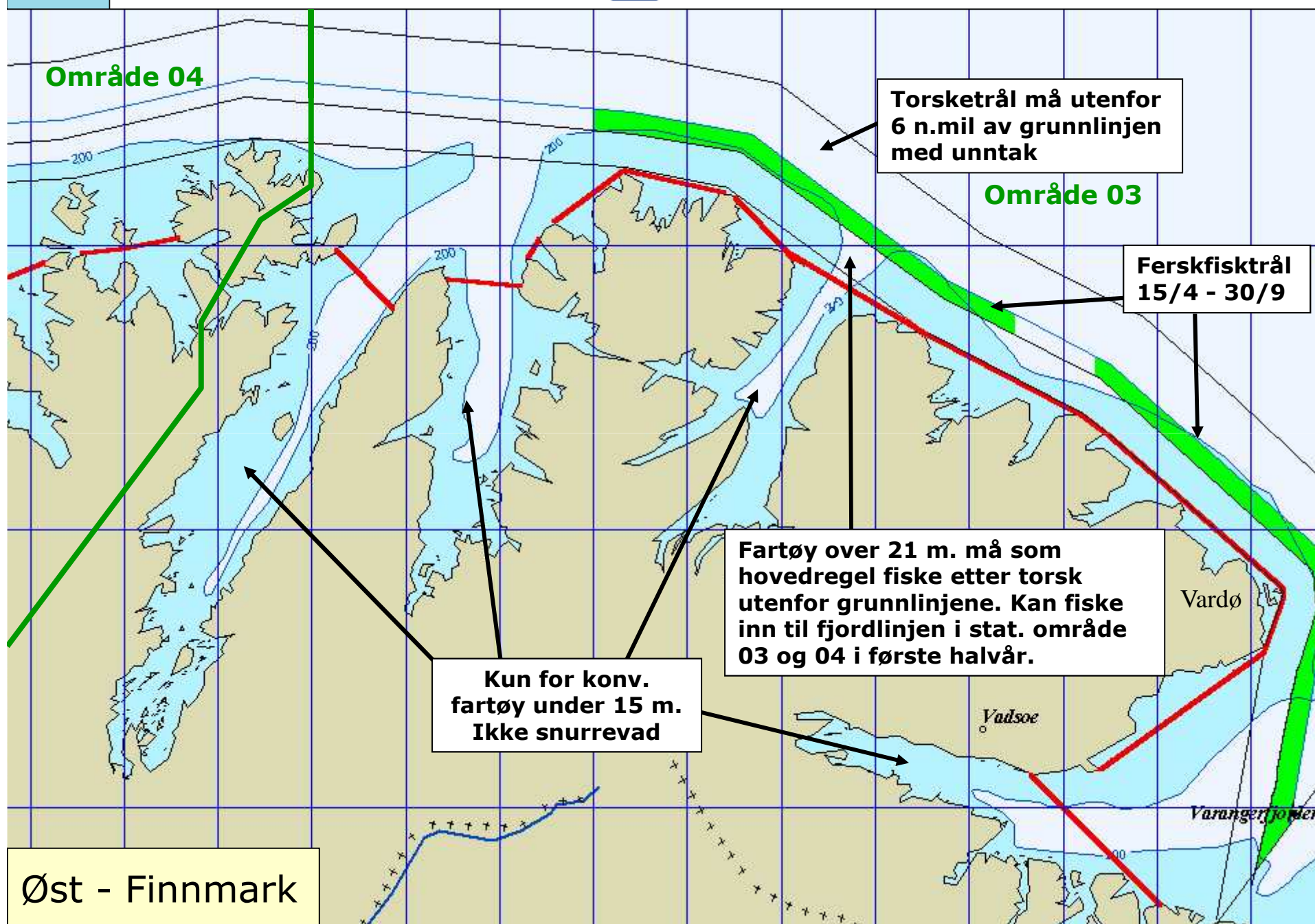


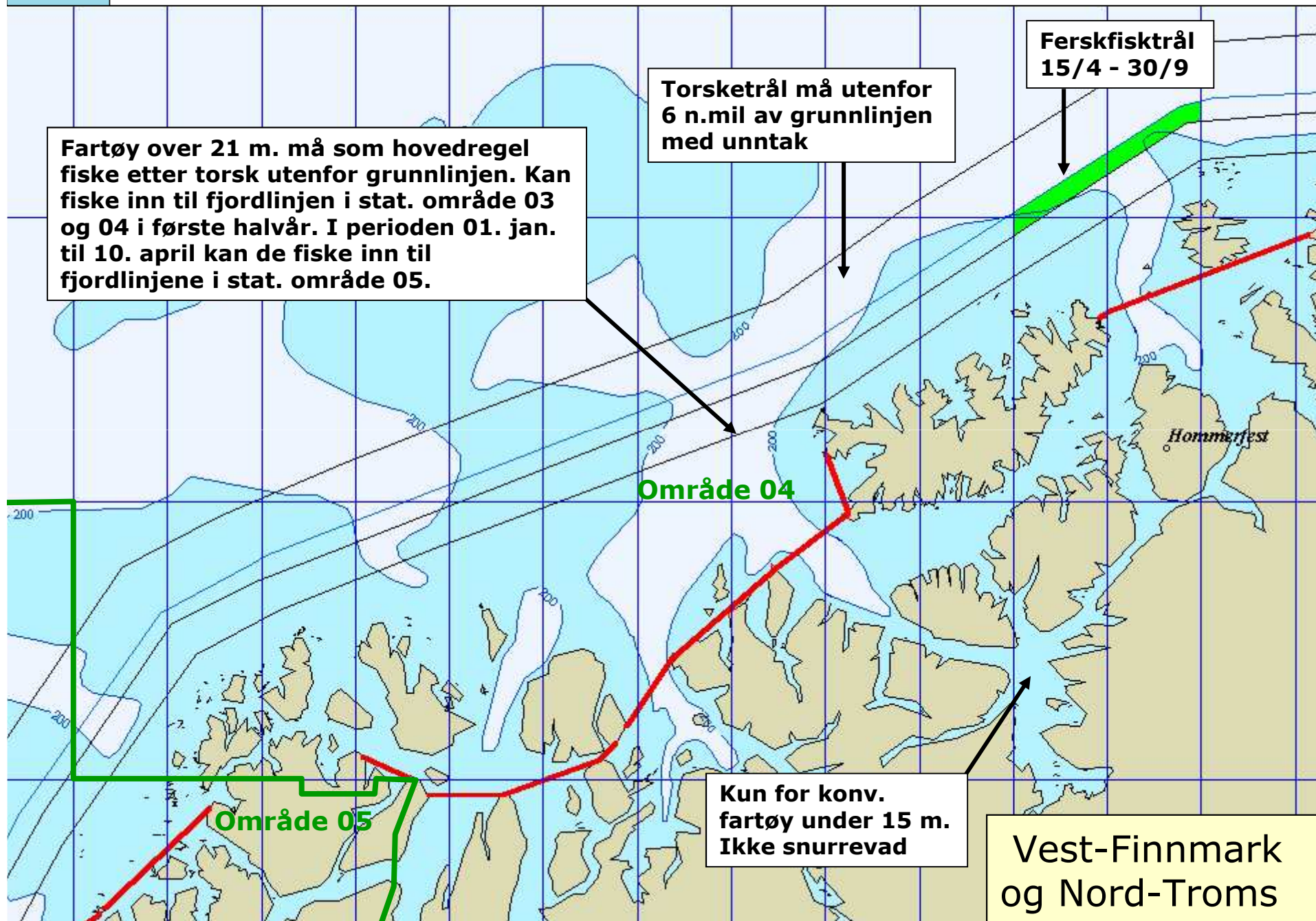


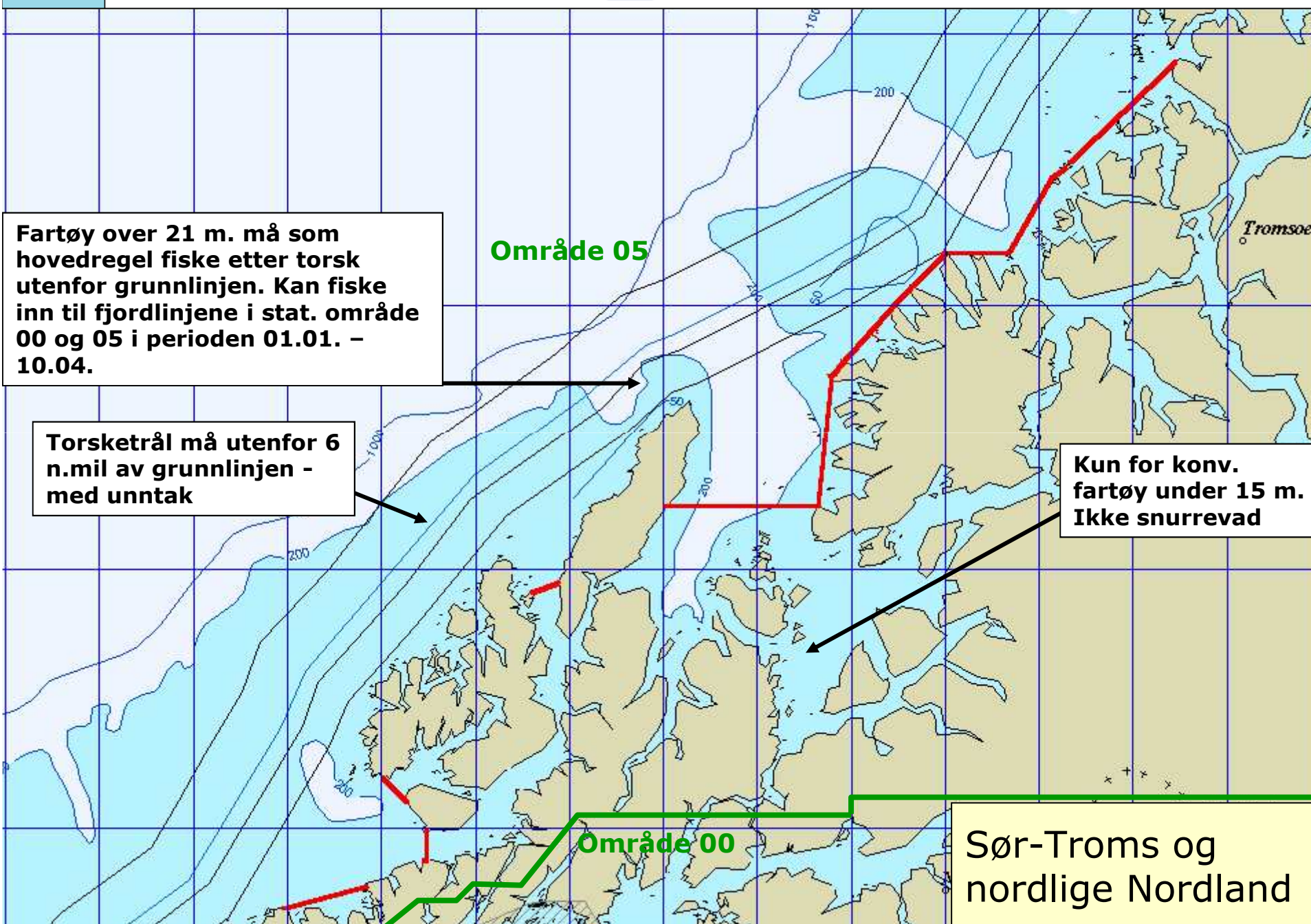
FISKERI- OG KYSTDEPARTEMENTET

# *Vern av kysttorsk 2010 (foreløpig)*

*Fjordlinjene er foreløpig en videreføring fra 2009*







Fartøy over 21 m. må som hovedregel fiske etter torsk utenfor grunnlinjen. Kan fiske inn til fjordlinjene i stat. område 00 og 05 i perioden 01.01. - 10.04.

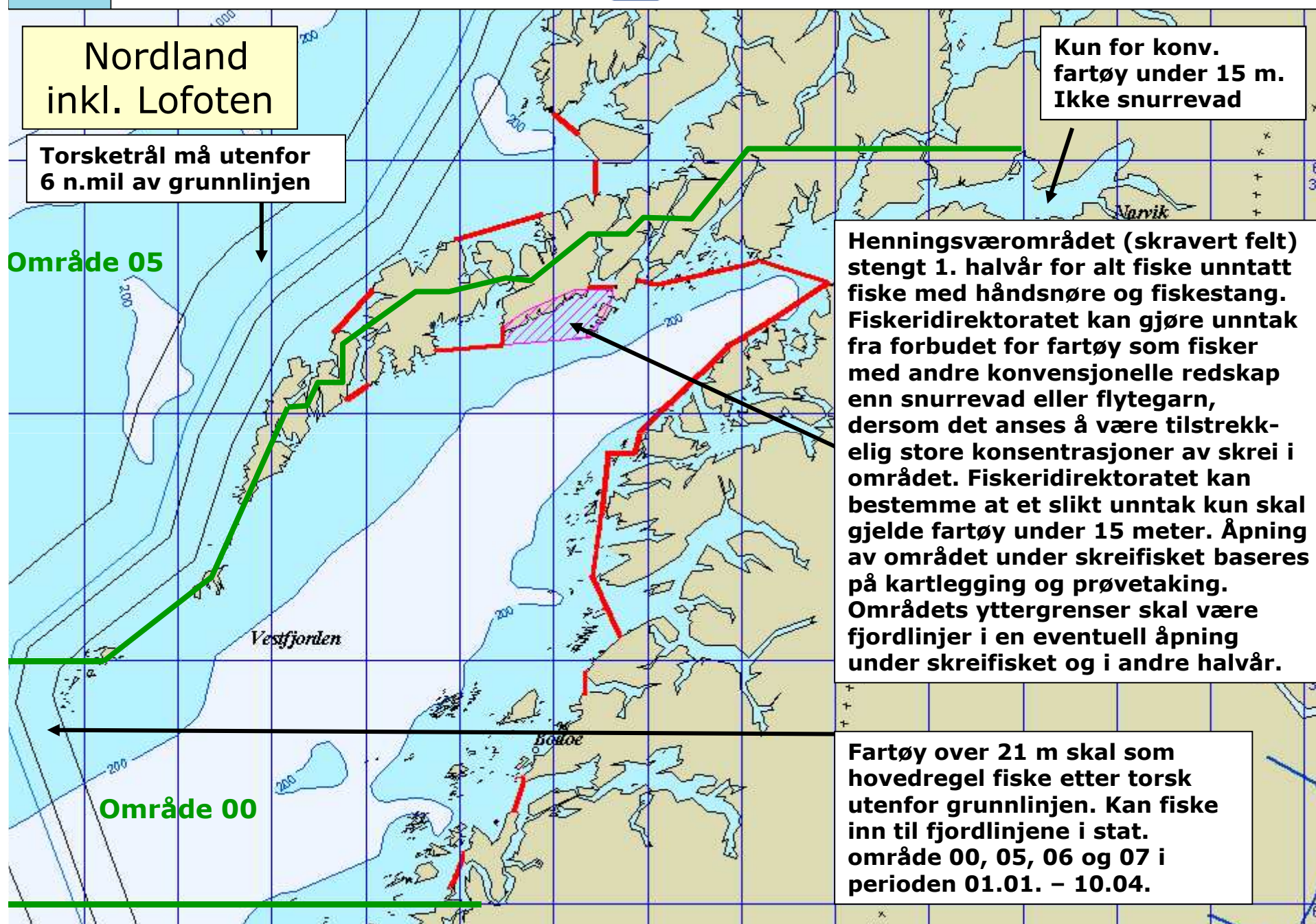
Område 05

Torsketrål må utenfor 6 n.mil av grunnlinjen - med unntak

Kun for konv. fartøy under 15 m. Ikke snurrevad

Område 00

Sør-Troms og nordlige Nordland



Nordland  
inkl. Lofoten

Torsketrål må utenfor  
6 n.mil av grunnlinjen

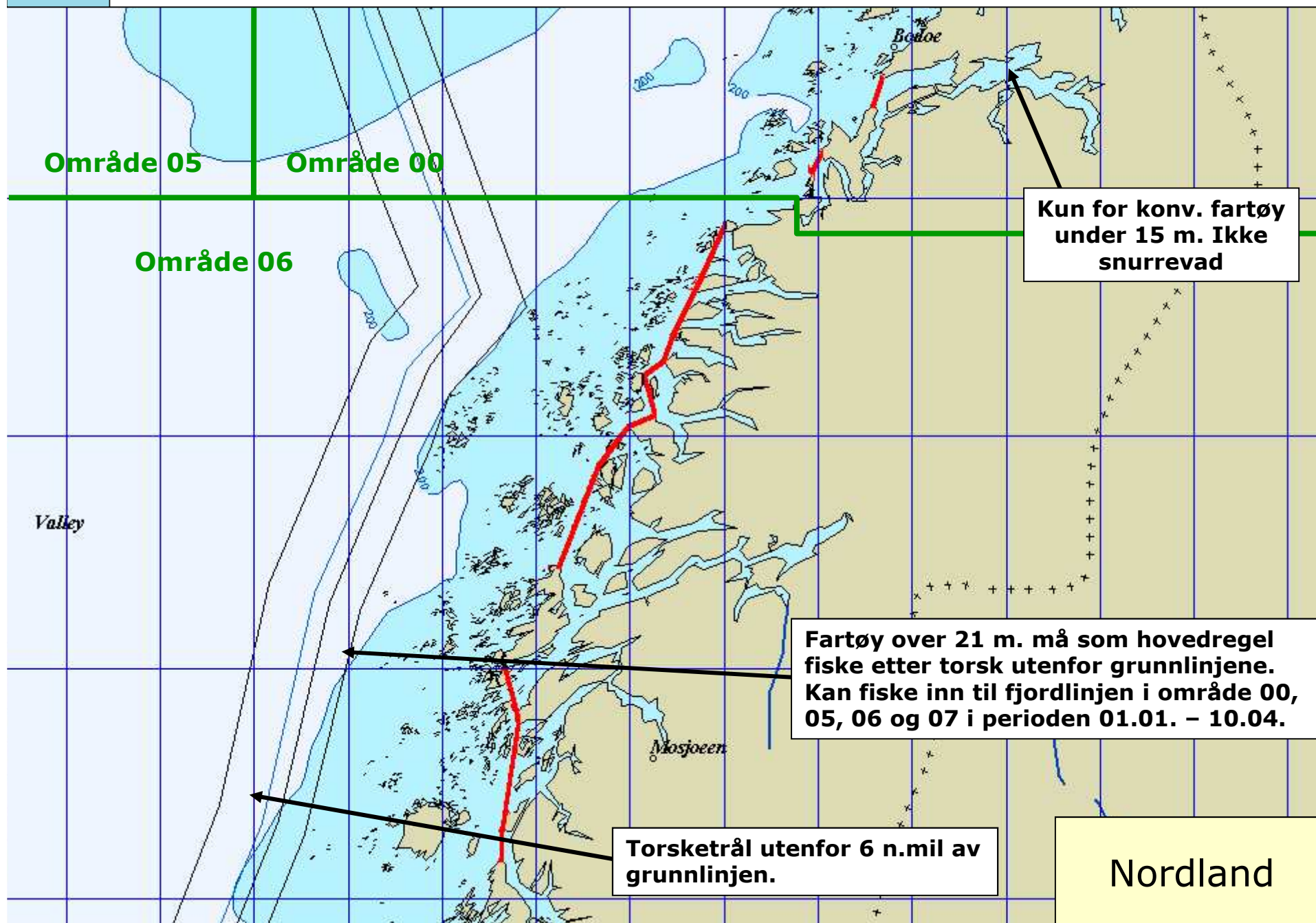
Kun for konv.  
fartøy under 15 m.  
Ikke snurrevad

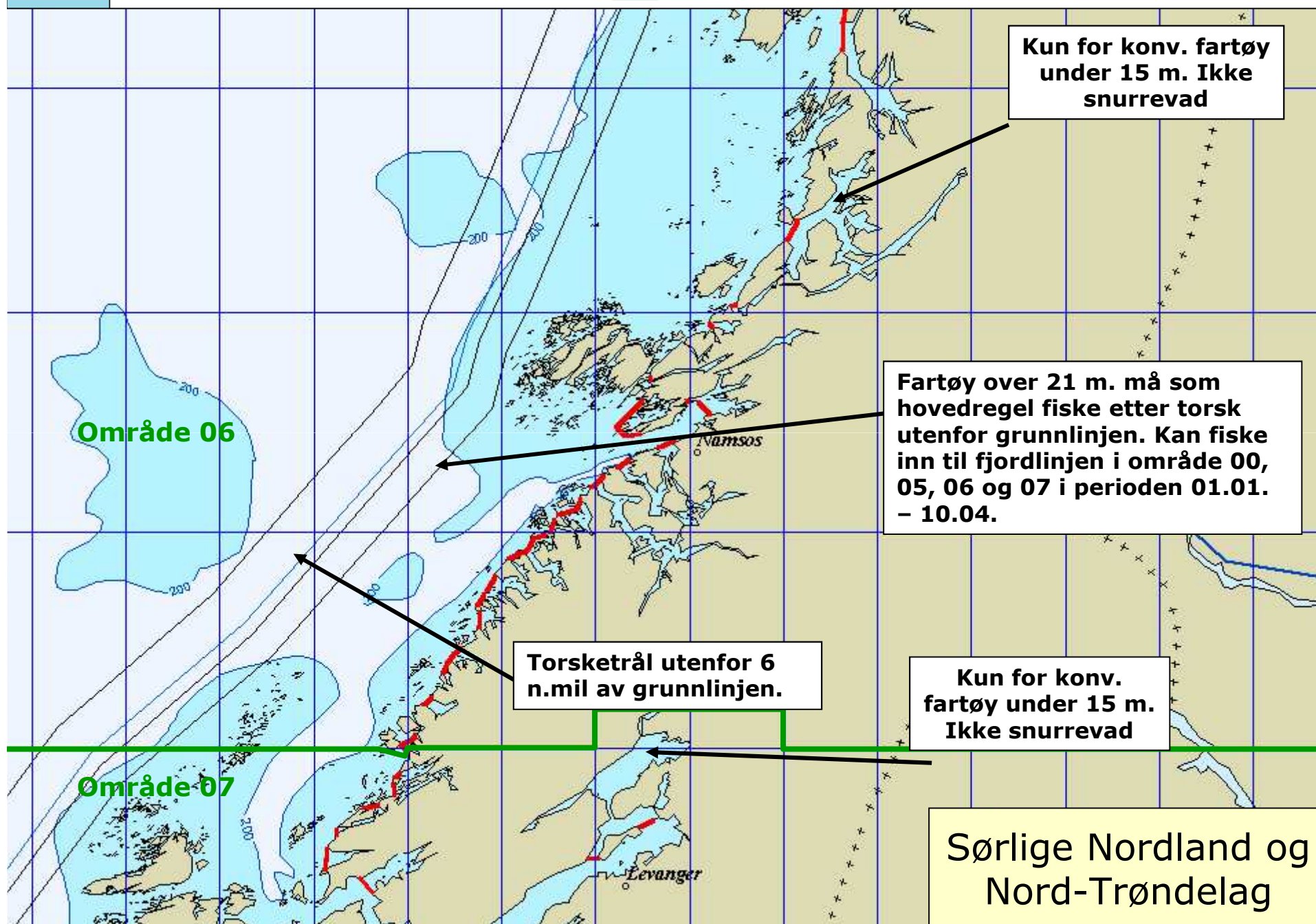
Henningsværområdet (skravert felt) stengt 1. halvår for alt fiske unntatt fiske med håndsnøre og fiskestang. Fiskeridirektoratet kan gjøre unntak fra forbudet for fartøy som fisker med andre konvensjonelle redskap enn snurrevad eller flytegarn, dersom det anses å være tilstrekkelig store konsentrasjoner av skrei i området. Fiskeridirektoratet kan bestemme at et slikt unntak kun skal gjelde fartøy under 15 meter. Åpning av området under skreifisket baseres på kartlegging og prøvetaking. Områdets yttergrenser skal være fjordlinjer i en eventuell åpning under skreifisket og i andre halvår.

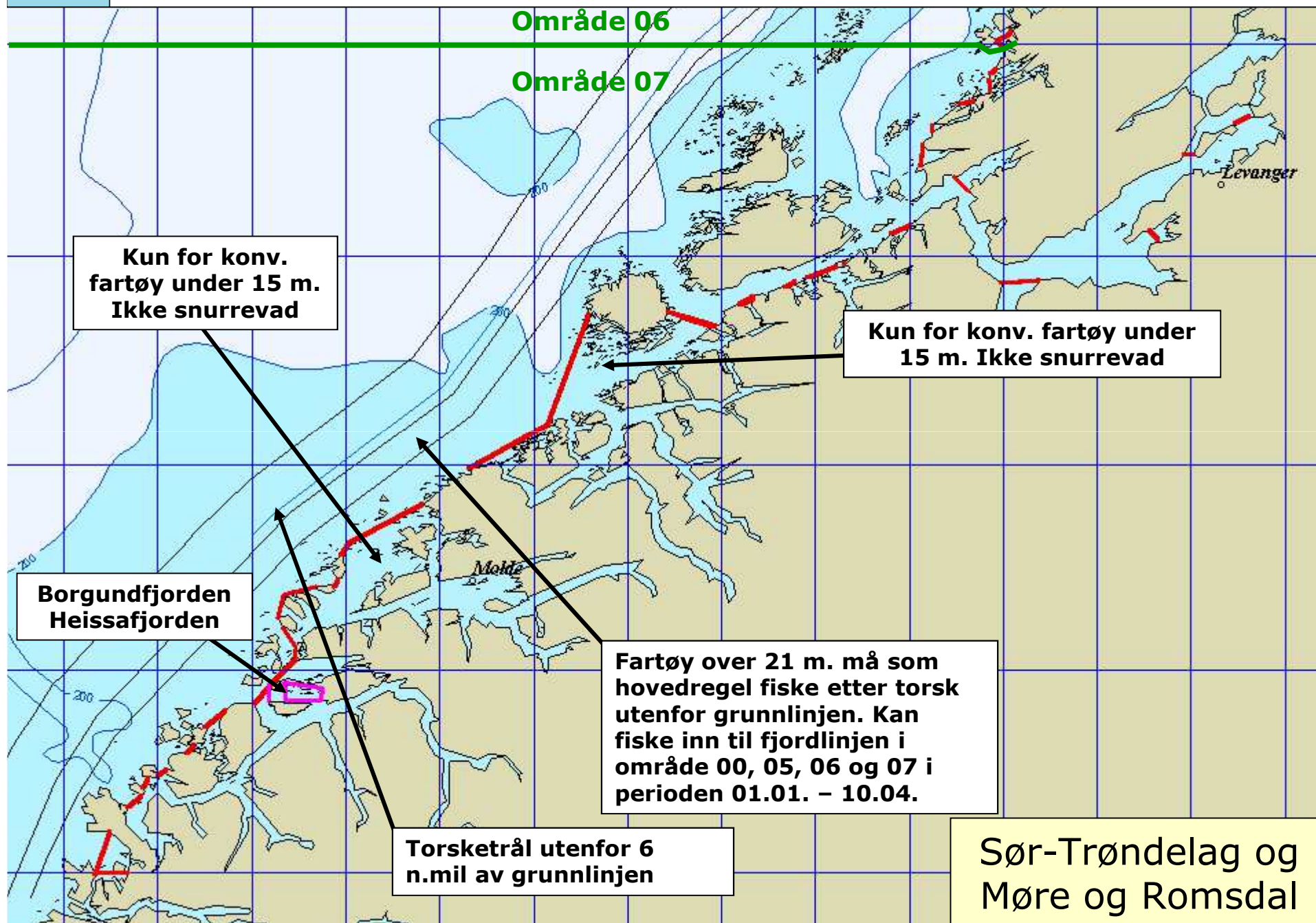
Fartøy over 21 m skal som hovedregel fiske etter torsk utenfor grunnlinjen. Kan fiske inn til fjordlinjene i stat. område 00, 05, 06 og 07 i perioden 01.01. - 10.04.

Område 05

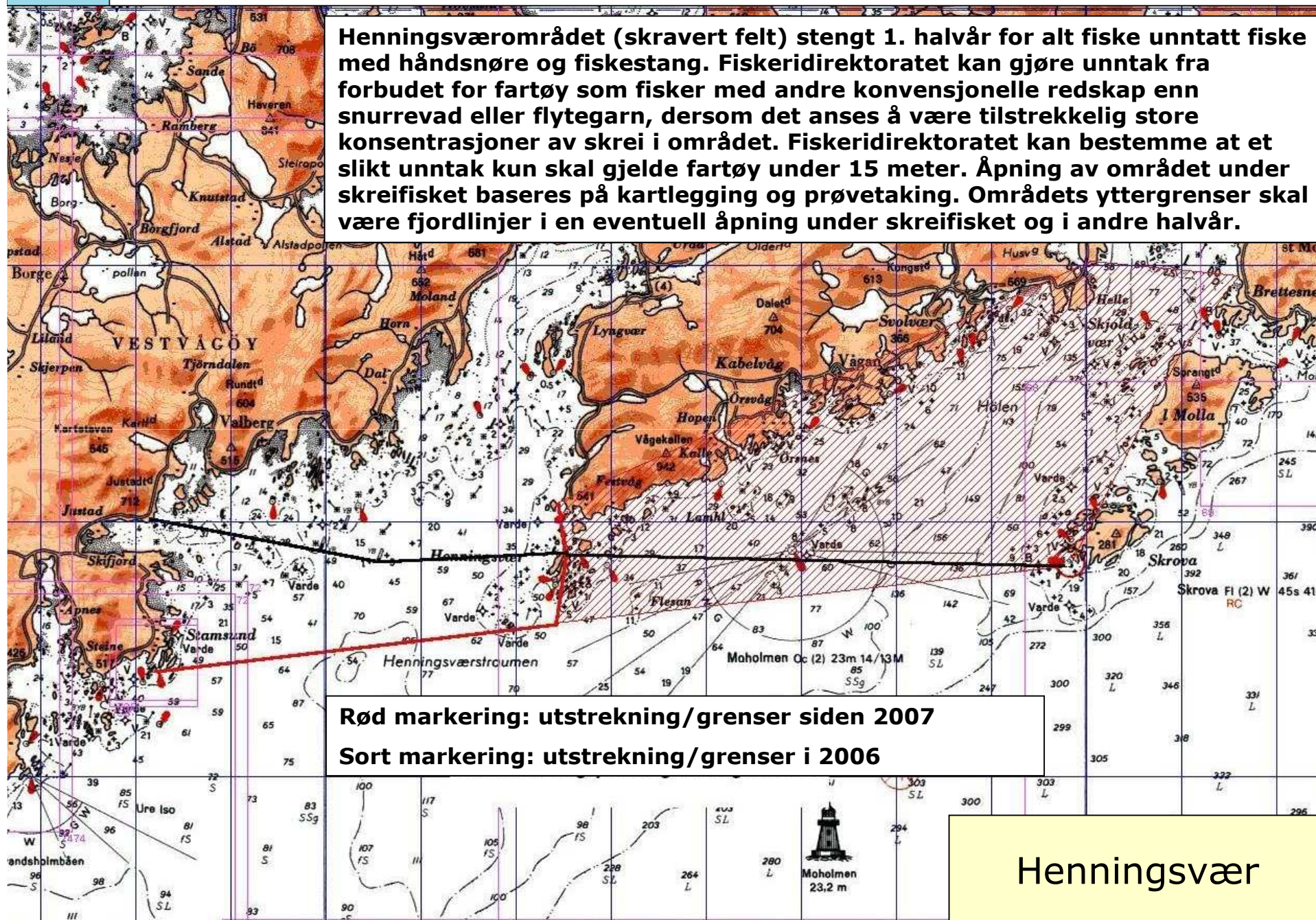
Område 00

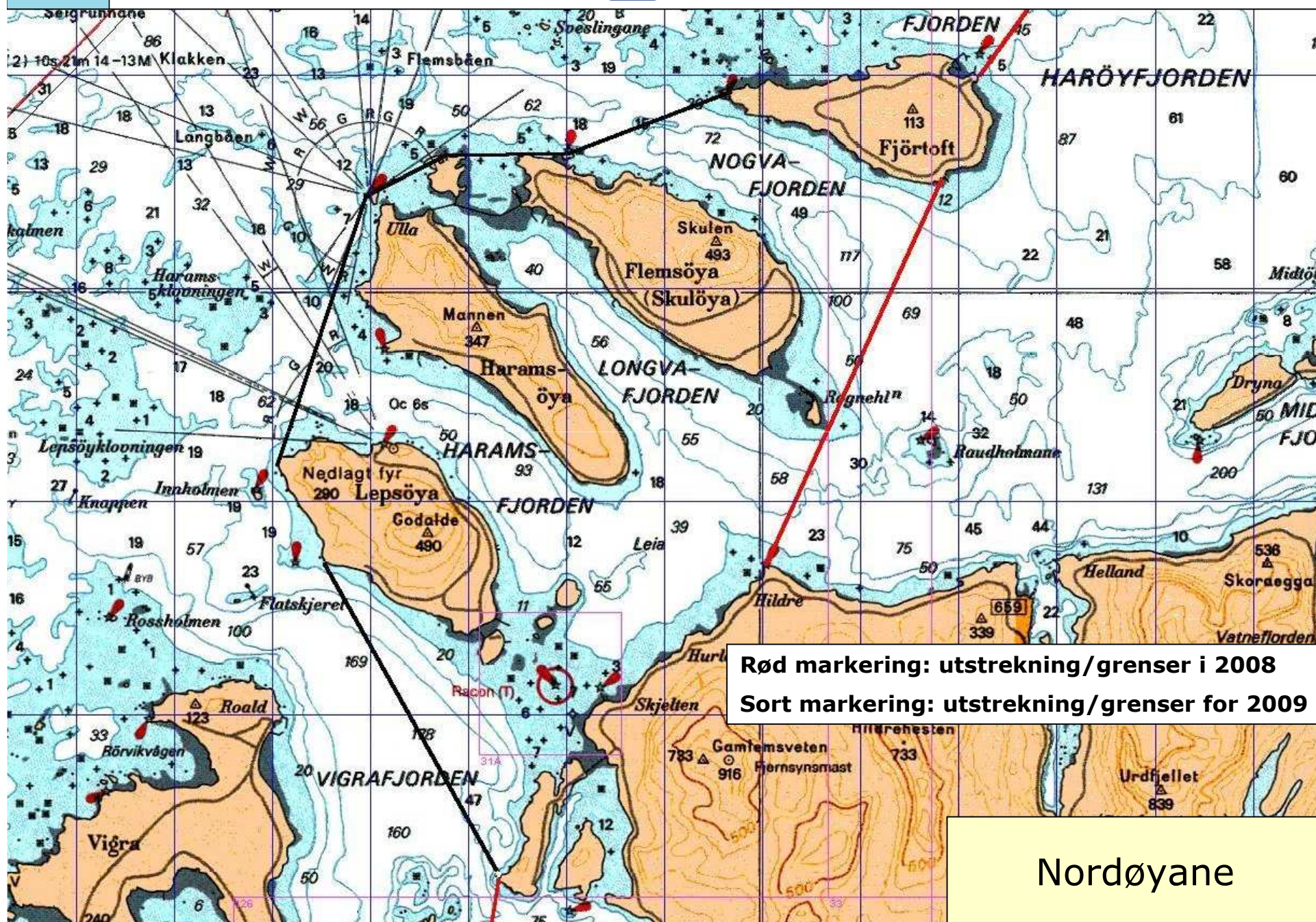


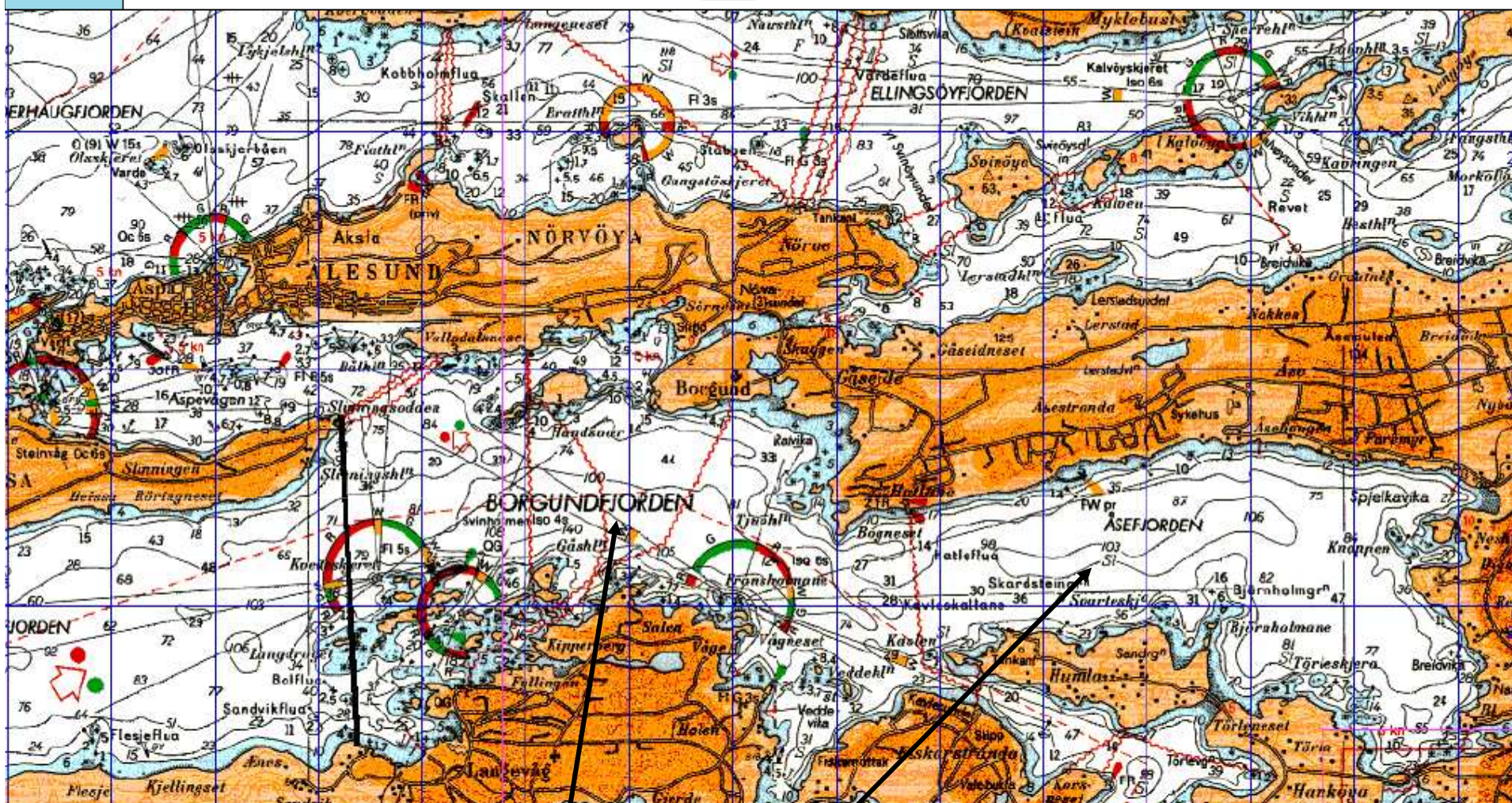




**Henningsværområdet (skravert felt) stengt 1. halvår for alt fiske unntatt fiske med håndsnoere og fiskestang. Fiskeridirektoratet kan gjøre unntak fra forbudet for fartøy som fisker med andre konvensjonelle redskap enn snurrevad eller flytegarn, dersom det anses å være tilstrekkelig store konsentrasjoner av skrei i området. Fiskeridirektoratet kan bestemme at et slikt unntak kun skal gjelde fartøy under 15 meter. Åpning av området under skreifisket baseres på kartlegging og prøvetaking. Områdets yttergrenser skal være fjordlinjer i en eventuell åpning under skreifisket og i andre halvår.**







**Borgundfjorden stenges for alt fiske fra og med 1. mars til og med 30. april. Forbudet gjelder også fiske etter andre arter enn torsk, hyse og sei. Forbudet gjelder likevel ikke fiske med håndsnøre eller fiskestang. Fiskeridirektoratet kan gjøre unntak fra forbudet for fartøy som fisker med andre konvensjonelle redskap enn snurrevad eller flytegarn, dersom det anses å være vesentlige konsentrasjoner av skrei i området.**

Borgundfjorden

